



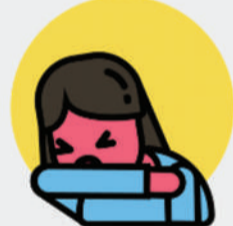
Коронавірус: профілактика інфікування і поширення



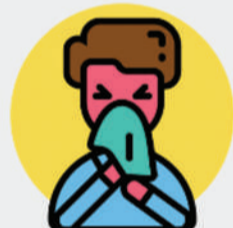
Як знизити ризик інфікування коронавірусом?



Мийте руки з милом (мінімум 20 с) або дезінфекційними засобами із вмістом спирту



Під час кашлю та чхання прикривайте рот і ніс серветкою або згином ліктя; відразу викидайте серветку і мийте руки



Тримайтеся на відстані від людей, у яких кашель або підвищена температура

Як захистити інших від інфікування?



Під час кашлю та чхання прикривайте рот і ніс серветкою або згином ліктя



Одразу викидайте використану серветку і закривайте кришку смітника

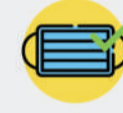


Регулярно мийте руки під час догляду за хворими, а також після кашлю та чхання

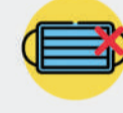
Чи варто надягати медичну маску?



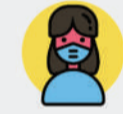
Так. Якщо у вас є респіраторні симптоми – кашель, утруднене дихання



Так. Якщо ви надаєте допомогу особам із респіраторними симптомами



Не потрібно, якщо немає респіраторних симптомів



Медичні працівники мають надягати респіратори

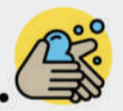
Коли використовувати медичну маску

1.



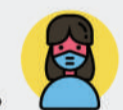
Якщо ви здорові, вам потрібно носити маску, тільки якщо ви доглядаєте за людиною з підозрою на інфекцію COVID-19

3.



Маски ефективні лише в поєднанні з обробкою рук за допомогою спиртвмісних засобів або миття рук водою з милом

2.



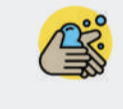
Надягайте маску, якщо кашляєте і чхаєте

4.

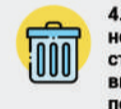


Якщо ви носите маску, ви повинні знати, як її правильно використовувати й утилізувати

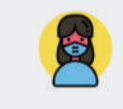
Як надягати, використовувати, знімати і утилізувати маску



1. Перед тим як надіти маску, вимийте руки із засобом на спиртовій основі або милом



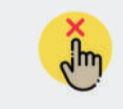
4. Змініть маску новою, як тільки вона стане вологою, і не використовуйте повторно



2. Покрийте рот і ніс маскою і переконайтеся, що між вашим обличчям і маскою не виникає прогалин



5. Як знімати маску: не торкайтеся до її зовнішньої поверхні – зніміть маску за гумки; негайно викиньте у закритий контейнер; протріть руки засобом на основі спирту чи вимийте з милом



3. Не торкайтеся руками зовнішньої поверхні маски під час її використання; якщо зробили це, протріть руки засобом на основі спирту чи вимийте з милом

Залишайтеся здорові під час подорожі



Уникайте подорожей, якщо у вас гарячка і кашель



Уникайте тісного контакту з людьми, у яких гарячка та кашель



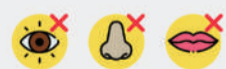
Якщо у вас гарячка, кашель і утруднене дихання, зверніться до лікаря якомога раніше.



Часто знезаражуйте руки засобом на основі спирту або мийте з милом



Не торкайтеся очей, носа чи рота



Якщо вам стає погано під час подорожі, повідомте про це екіпаж та зверніться до лікаря



Їжте тільки добре приготовану їжу



Якщо ви звертаєтесь по медичну допомогу, повідомте лікаря про свої попередні подорожі



Не плійте в громадських місцях



Уникайте тісних контактів із тваринами

Безпека харчових продуктів



Використовуйте різні дошки для подрібнення та ножі для сирого м'яса та вареної їжі

Навіть у районах, постраждалих від епідемії, м'ясні продукти можна вживати за умови правильного приготування



Мийте руки між обробкою сирого та вареної їжі